

# LEDISOL

## GFF40 valonheitin

GFF40 on energitehokas LED valonheitin vaativiin oloihin. Sen käyttökohteita ovat teollisuus- ja satama-alueet, pysäköintialueet ja urheilukentät. Vankka alumiinirunkoinen valaisin soveltuu myös liikerakennusten, varastohallien ja muiden korkeiden rakennusten seinäasennuksiin. Tuote on suunniteltu ja valmistettu Suomessa.



Rakenne	Runko on valettu alumiinista. Karkaistu iskunkestävä tasolasi suojaa tehokkaasti ilkivallalta ja on helppo huoltaa ympäristön epäpuhtauksilta. Kondensoitumisenestoventtiili vakiona.
Pintakäsittely	Valaisimen alumiinirunko, -kansi ja -kiinnikkeet on jauhemaalattu. Kiinnitysruuvit ovat ruostumatonta terästä.
Valonjako	Kolme eri linssivaihtoehtoa symmetrisellä ja epäsymmetrisellä valonjaolla.
Asennus	Sanka-asennuksena maston vaakaorteen tai rakennusten seinään tai kattoon. Kaltevuuskulman säätö viiden asteen portain. Suositeltava asennuskorkeus 6-20 m. Nopea kaapelien kytkentä valaisinta avaamatta: liitinvaihtoehdot Wetnet tai QPD.
Kotelointiluokka	IP66
IK luokka	IK08
Käyttölämpötila	-40 ... +40 C
Käyttöjännite	230 VAC 50 Hz, suojausluokka II tai I
Tehokerroin	≥ 0.95
Valaisimen ohjausvaihtoehdot	- DALI vakiona - langaton ohjaus, yhteensopiva C2 SmartLight ohjausjärjestelmien kanssa - vakiovalovirtaominaisuus (CLO) vakiona - 1-10V ohjausliitäntä
Lisäominaisuudet	- integroitu liiketunnistin
Led moduulien valonalenema	L80B10 94000 tuntia , Ta=25C
Väri	vakioväri RAL9006. Muut RAL sävyt tilauksesta.
Takuu	10 vuoden tuotetakuu ja STUL takuu



# LEDISOL

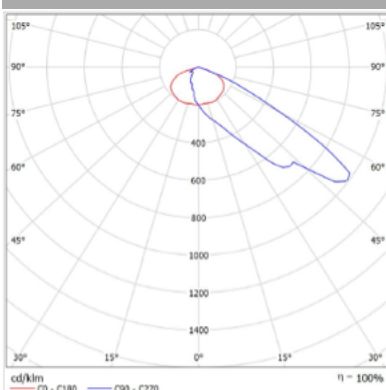
Tyyppi	Tuotekoodi	Otto- teho	Valovirta	Väri- lämpötila*	Väri- ntoisto- indeksi**	Väri- lämpö- tilan tarkkuus***	Mitat PxLxK	Paino
GFF40-8	5857208	151 W	17280 lm	4000 K	CRI > 70	5 SDCM	375 x 270 x 66	8,4 kg
GFF40-6	5855206	112 W	12960 lm	4000 K	CRI > 70	5 SDCM	375 x 270 x 66	8,4 kg
GFF40-4	5857204	72 W	8290 lm	4000 K	CRI > 70	5 SDCM	375 x 270 x 66	8,4 kg
GFF40-3	5857203	49 W	5720 lm	4000 K	CRI > 70	5 SDCM	375 x 270 x 66	7,9 kg

\* väri-  
lämpötilat 3000 K ja 5000 K tilauksesta

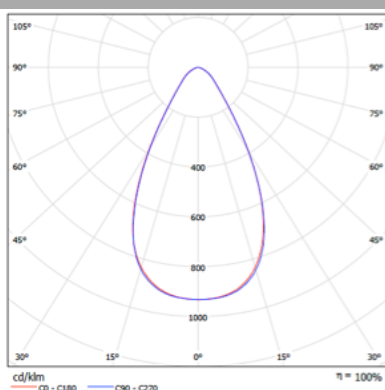
\*\* CRI > 80 ja > 90 tilauksesta.

\*\*\* 3 SDCM tilauksesta.

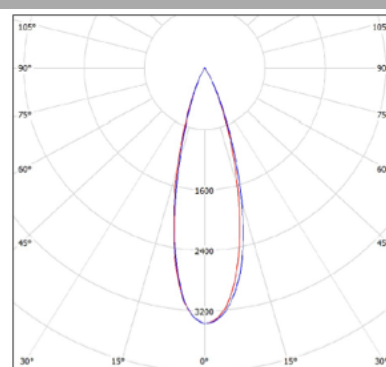
## Optiikkavaihtoehdot



KES3

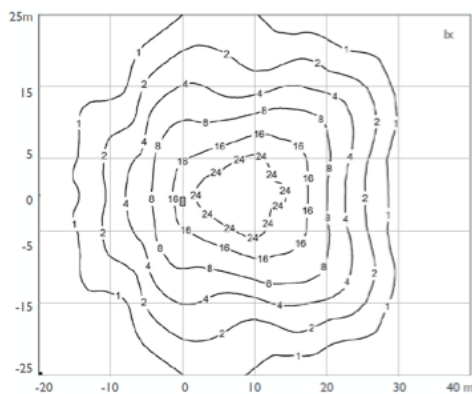


KS

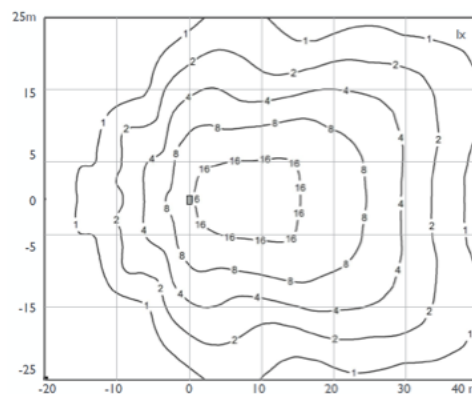


KS2

GFF40-8, KES3 h=12 m, kallistus 0°



h=12 m, kallistus 10°



## Mitat

