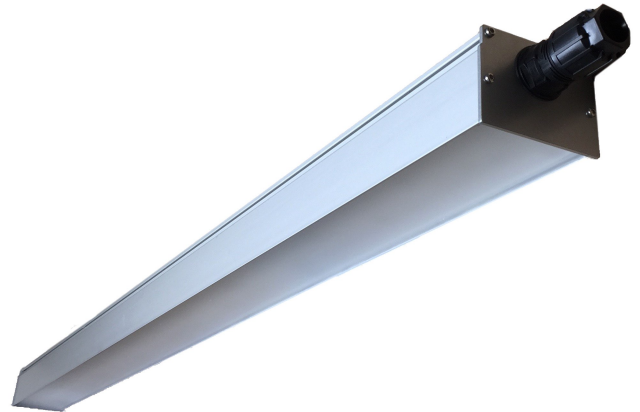


D4 yleisvalaisin

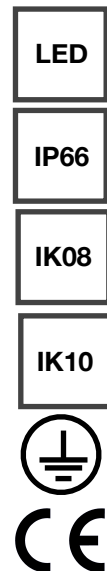
D4 on energia- ja kustannustehokas LED valaisin suunniteltu vaativiin julkisiin ja teollisuuden kohteisiin, kuten alikulkuväylät, liikenneasemat ja teollisuuden tuotanto- ja varastotilat.

Korkea värintoistoindeksi, erinomainen värilämpötilan tarkkuus ja diffuusiivinen suojakansi takaavat laadukkaan ja häikäisemättömän valaistuksen kaikissa kohteissa.

Tuote on suunniteltu ja valmistettu Suomessa.

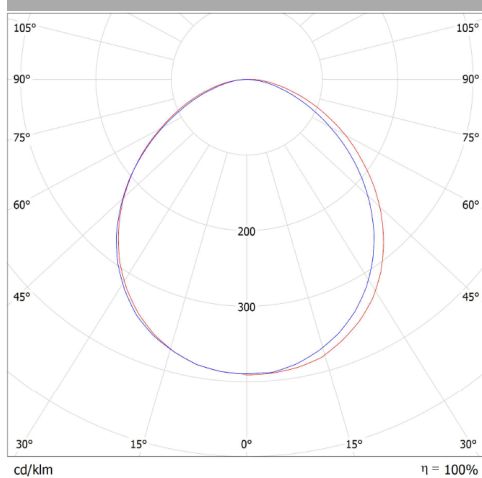


| | |
|--------------------------|---|
| Rakenne | Runko on alumiiniprofiilia ja päädyt ovat alumiinia. Ledivalonlähteiden suojana on häikäisyn minimoiva diffuusiivinen, iskunkestävä akryylikansi. Kiinnikkeet ovat ruostumatonta terästä. |
| Pintakäsittely | Anodisoitu alumiini. Pulverimaalaus haluttuun RAL sävyyn tilauksesta. |
| Asennus | Pinta-asennuksena valaisinkiskoon, kattoon, seinään tai kaapelihyllyyn. Optiona valaisin ovat ketjutettavissa 3- ja 5- napaisena. Kaapelin kytkentä pikaliittimellä valaisinta avaamatta. |
| Värilämpötila | 4000 K. Tilauksesta 3000 K tai 5000 K värilämpötila. |
| Värintoistoindeksi CRI | > 80 |
| Värilämpötilan tarkkuus | 3 SDCM |
| Kotelointiluokka | IP66 |
| Iskunkestävyys | IK08 - 10 |
| Käyttölämpötila | -40 ... +40 C |
| Käyttöjännite | 230 VAC 50 Hz, suojausluokka I |
| Tehokerroin | ≥ 0.95 |
| Ohjausliitännät | - valinnainen DALI ohjausliitäntä |
| Led moduulien valonlähde | L80B10 > 62 000 tuntia @ Ta= 25 C |
| Pintakäsittely | Runko harmaa anodisoitu alumiini. Päätykannessa harmaa pulverimaalaus. Kiinnikkeet ruostumaton teräs. Tilauksesta rungon, päätyjen ja kiinnikkeiden jauhemaalaus haluttuun RAL sävyyn. |
| Takuu | 10 vuotta |



| Tyyppi | Tuote- koodi | Otto- teho | Valovirta | Värintoisto- indeksi Ra | Väriämpö- tilan tarkkuus | Väriämpö- pötilä | Mitat PxLxK mm | Paino |
|---------|-----------------|---------------|-----------|----------------------------|--------------------------------|---------------------|-------------------|--------|
| D4A-120 | 6457122 | 26 W | 3115 lm | > 80 | 3 SDCM | 4000 K | 1200 x 74 x 55 | 2,0 kg |
| D4B-120 | 6457124 | 51 W | 6231 lm | > 80 | 3 SDCM | 4000 K | 1200 x 74 x 55 | 2,0 kg |

Optiikka



diffuusoiva optiikka

Kattokiinnike

